

Warszawa, dn. 22 czerwca 2015 r.

Mieszkańcy Osiedla NEHRU

Szanowni Państwo,

Zarząd SBM „Ec Siekierki” informuje niniejszym, że w związku z planowaną budową arterii komunikacyjnej Czerniakowska-bis, w dniu 17.06.2015 r. w Szkole Podstawowej Nr 190 odbyło się spotkanie informacyjne przeprowadzone w ramach konsultacji społecznych tej inwestycji. Podczas spotkania zaprezentowano przebieg trasy, lokalizację i rozwiązania węzłów drogowych oraz jej parametry techniczne. Z uwagi na fakt, że budowa trasy Czerniakowska-bis zmieni układ komunikacyjny w rejonie Osiedla Nehru przedstawiamy Państwu możliwie szczegółowo aktualne rozwiązania tej arterii. Termin realizacji tej inwestycji nie jest jeszcze dokładnie określony, jednakże w budżecie M. St. Warszawy zaplanowano środki na ten cel na lata 2015 – 2017. Termin rozpoczęcia inwestycji uzależniony będzie od uzyskania wymaganych przepisami decyzji administracyjnych, których wydanie warunkuje ogłoszenie przetargu na wykonawstwo tej trasy.

Budowa trasy Czerniakowskiej-bis obejmuje:

- 1) budowę ulicy Czerniakowska-bis na długości 1,87 km, w tym przebudowę istniejącej ul. Nehru na długości 300 m. Początek granicy robót został przesunięty w rejon skrzyżowania z ul. Czerniakowską do km 0+000 ze względu na ustalenia ze spotkań w Biurze Drogownictwa i Komunikacji w dniach 15.02.2013 r. oraz w dniu 26.04.2013 r.
- 2) rezerwę terenu w pasie środkowym dzielącym ul. Czerniakowską-bis na ewentualne umiejscowienie w przyszłości trasy tramwajowej na odcinku od ul. Czerniakowskiej do ul. Planowanej Wschodniej. Do czasu budowy trasy tramwajowej w pasie środkowym zostaną wybudowane pasy dla autobusów na odcinku od ul. Planowanej Melomanów do ul. Planowanej Wschodniej,
- 3) budowę 4 skrzyżowań pełnych, 2 skrzyżowań na prawe skrzyżowania oraz powiązanie z istniejącym węzłem dwupoziomym Trasy Siekierkowskiej,
- 4) budowę obustronnych chodników i ścieżek rowerowych, wzdłuż całego projektowanego odcinka,
- 5) budowę przystanków autobusowych wyposażonych w wiaty przystankowe, zapewnienie krawędzi peronów przystankowych o długości 66 m pod przyszłe przystanki tramwajowe na pasach tramwajowo – autobusowych oraz 40 m zatoki autobusowe,
- 6) na odcinku od Trasy Siekierkowskiej do ul. Wolickiej, ze względu na brak ostatecznego przesądzenia odnośnie sposobu przekroczenia ul. Czerniakowskiej-bis nad Fosą Wolicką w I etapie projektuje się zawężenie do jednej jezdni,
- 7) budowę systemu odwodnienia projektowanego układu drogowego, w tym m.in. kanalizacji deszczowej i systemu podczyszczania wód,
- 8) przebudowę sieci kanalizacyjnych i wodociągowych,
- 9) przebudowę sieci gazowych,

- 10) przebudowę przyłączy,
- 11) przebudowę kolizji energetycznych i teletechnicznych,
- 12) budowę nowego oświetlenia.

W rejonie skrzyżowania z ul. Zwierzyniecką, odstąpiono od budowy kładki dla pieszych z rampą, zaplanowano natomiast przejście dla pieszych oraz przejazd dla rowerów na poziomie terenu, wyposażone w sygnalizację świetlną.

Rozwiązania skrzyżowań przedstawiają się następująco:

- 1) km 0+000 skrzyżowanie ulic Czerniakowskiej – Gagarina – Nehru. W Aneksie koncepcji skrzyżowanie to zostało wyłączone z opracowania. Jednak zgodnie z zaleceniami Inżyniera Ruchu z 2013 r. poszerzono wlot ul. Czerniakowskiej-bis do 4 pasów ruchu,
- 2) km 0+162 skrzyżowanie na prawe skręty z ul. Zwierzyniecką. Zgodnie z ustaleniami ze spotkań koordynacyjnych po północnej stronie ul. Nehru zlokalizowano skrzyżowanie z ul. Zwierzynieckiej na prawe skręty, natomiast po stronie południowej zamknięto wlot ul. Zwierzynieckiej. Za skrzyżowaniem z ul. Zwierzyniecką zaprojektowano przejście dla pieszych oraz przejazd dla rowerów w poziomie terenu, wyposażone w sygnalizację świetlną,
- 3) km 0+218 skrzyżowanie na prawe skręty w ul. Melomanów - po południowej stronie ul. Nehru,
- 4) km 0+285 wlot ul. Pułku AK „Broda” po stronie północnej ul. Nehru został zamknięty dla ruchu samochodowego,
- 5) km 0+385 pełne skrzyżowanie ul. Czerniakowskiej-bis z ul. Planowaną Melomanów sterowane sygnalizacją świetlną.

Skrzyżowanie to zapewni skomunikowanie terenu po północnej i południowej stronie ul. Nehru. Zgodnie z zaleceniem Inżyniera Ruchu na wlotach ul. Planowanej Melomanów zaprojektowano dodatkowe pasy do skrętu w lewo. Ponadto przewidziano budowę odcinka ul. Planowanej Melomanów o długości około 0,5 km zapewniającej obsługę przyległego terenu.

Z ul. Planowanej Melomanów przewidziany został wjazd na teren Osiedla Nehru zlokalizowany w miejscu obecnie istniejącej altany śmietnikowej pomiędzy budynkami Melomanów 6 i Melomanów 8. Wjazd ten będzie mógł być następnie wyposażony w szlaban eliminujący dostęp osób postronnych. Po obu stronach tego wjazdu zaplanowano wybudowanie łącznie 10 miejsc postojowych do dyspozycji SBM „Ec Siekierki”,

- 6) km 0+710 skrzyżowanie z ul. Grupy AK Północ (w MPZP ul. Zachodnia) jako skrzyżowanie trójwylotowe sterowane sygnalizacją świetlną,
- 7) km 1+100 skrzyżowanie ul. Czerniakowskiej-bis z ul. Planowaną Wschodnią jako skrzyżowanie sterowane sygnalizacją świetlną,
- 8) km 1+590 istniejący węzeł dwupoziomowy typu „karo” na przecięciu ul. Czerniakowskiej-bis z Trasą Siekierkowską, w ramach projektu ul. Czerniakowskiej-bis skrzyżowanie zostanie wyposażone w sygnalizację świetlną,

- 9) km 1+865 skrzyżowanie trójwlotowe z ul. Wolicką. Ze względu na brak ostatecznego przesądzenia odnośnie sposobu przekroczenia ul. Czerniakowskiej-bis nad Fosą Wolicką w I etapie projektuje się połączenie ul. Czerniakowskiej-bis z ul. Wolicką przez skrzyżowanie trójwlotowe.

Dla unaocznienia opisanych rozwiązań trasy Czerniakowska-bis zamieszczone zostają poniżej rysunki dotyczące odcinka od ul. Czerniakowskiej do ul. Planowanej Melomanów. Jednocześnie Zarząd SBM „Ec Siekierki” uprzejmie informuje, że dostępna obecnie dokumentacja ul. Czerniakowska-bis może być Państwu udostępniona w Administracji Spółdzielni. Ze względu na dużą objętość plików osoby zainteresowane jej otrzymaniem proszone są o zgłaszanie się z własnym nośnikiem (pen-drive ok. 0,5 GB).

Z uwagi na fakt, że prezentowany podczas obecnie prowadzonych konsultacjach projekt nie uwzględnia rozwiązań wypracowanych podczas konsultacji prowadzonych w 2010 roku, takich jak: ekrany akustyczne wzdłuż granicy północnej Osiedla Nehru, kładki w rejonie ul. Zwierzynieckiej Zarząd SBM „Ec Siekierki” wystąpił pisemnie o ich uwzględnienie w projektach realizacyjnych. Dodatkowo domagamy się budowy pełnego skrzyżowania ul. Czerniakowska-bis z ul. Zwierzyniecką, które rozłożyłoby równomiernie ruch w tym rejonie i zmniejszyło obciążenie ruchem ul. Planowanej Melomanów.

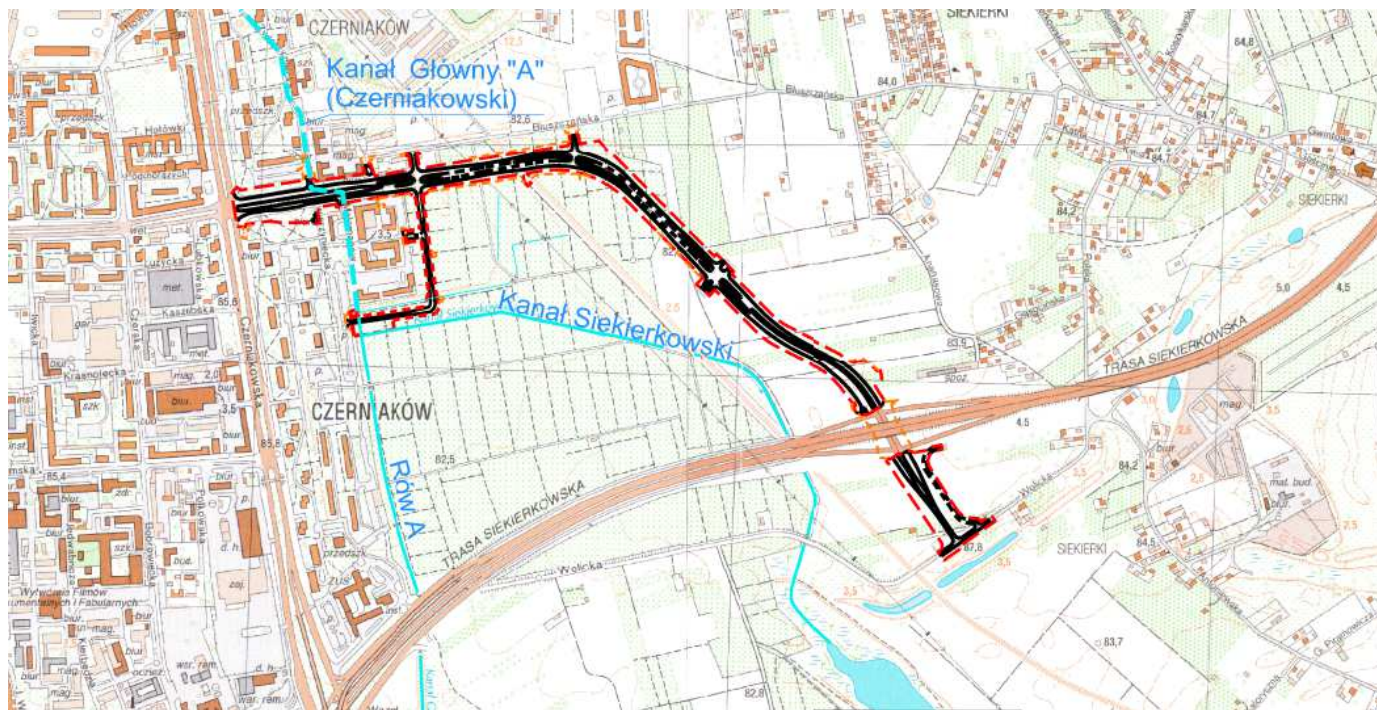
Dodatkowo, wskutek postulatów naszych mieszkańców, wnioskujemy o rozpatrzenie możliwości przedłużenia istniejącej ul. Melomanów, wzdłuż kanałku, poprzez teren ogrodów działkowych, z wyjazdem na Trasę Siekierkowską w rejonie budynków ZUS, co dodatkowo rozłożyłoby równomiernie obciążenie ruchem całego rejonu oraz ułatwiłoby wyjazd w okresie realizacji inwestycji.

Pisma w tej sprawie skierowaliśmy do Prezydent m.st. Warszawy, Rada m.st. Warszawy, Biuro Ochrony Środowiska, Zarząd Miejskich Inwestycji Drogowych, Transprojekt Gdański, Burmistrz Dzielnicy Mokotów.

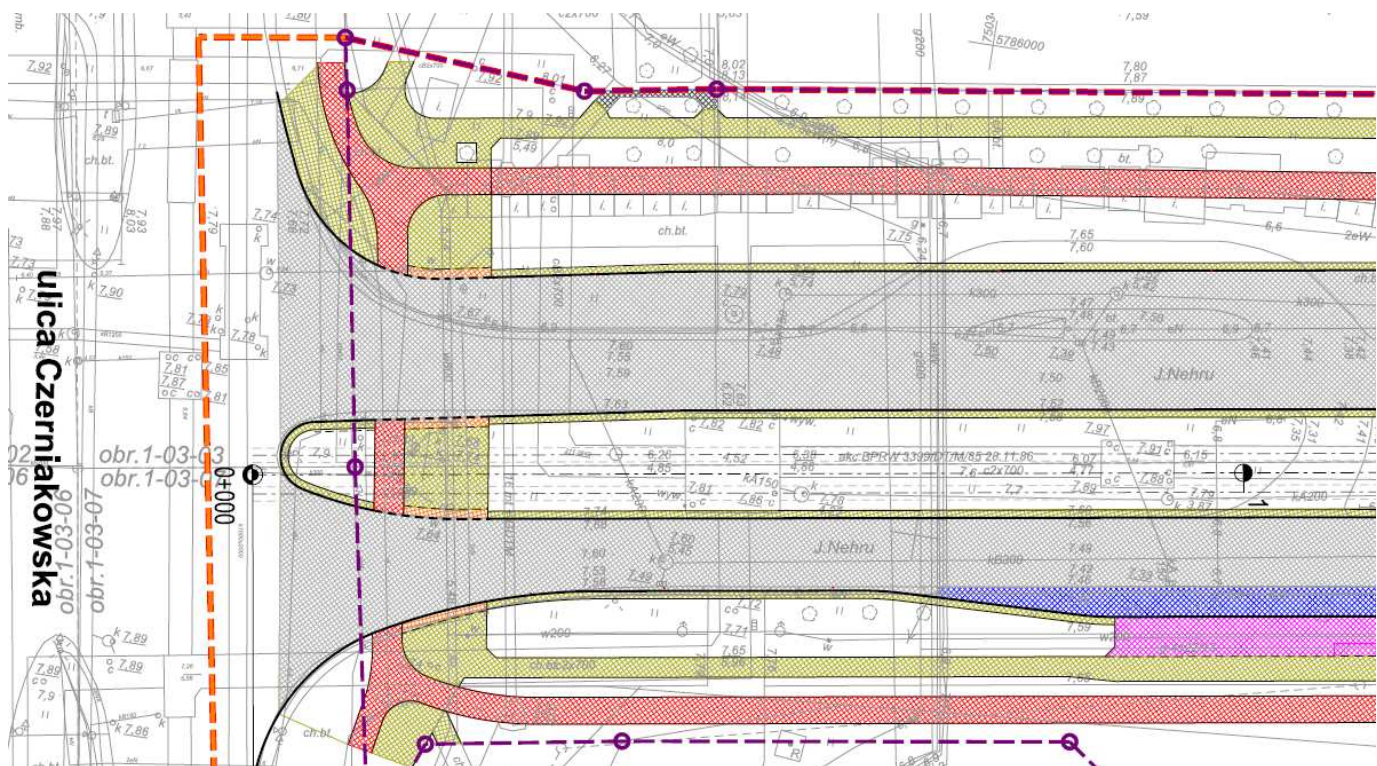
Zarząd SBM „Ec Siekierki” deklaruje również, że będziemy Państwa informować niezwłocznie o dalszym rozwoju sytuacji i stanu spraw związanych z budową ul. Czerniakowska-bis.

Następują podpisy Członków Zarządu.

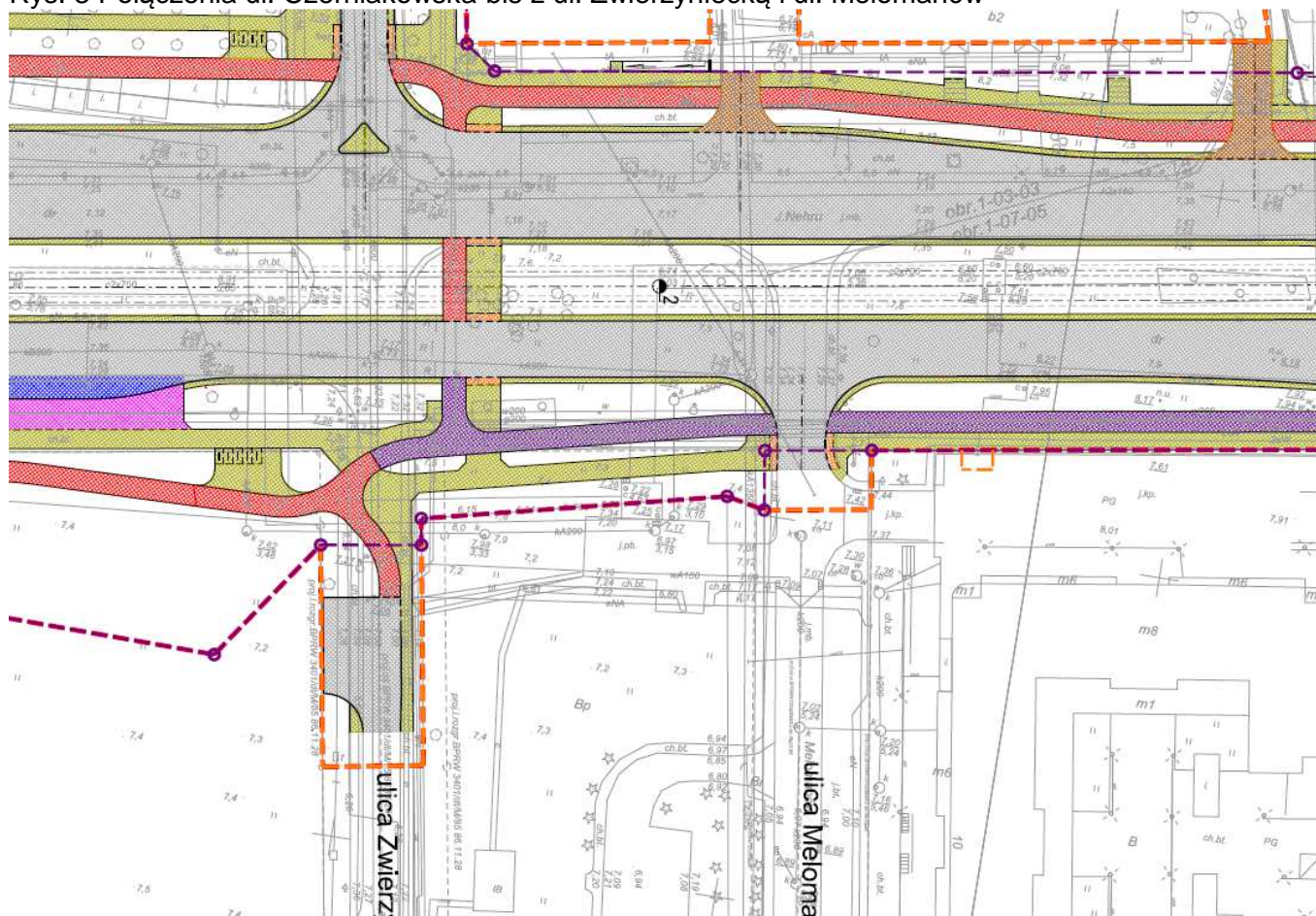
Rys. 1 Plan orientacyjny ul. Czerniakowska-bis



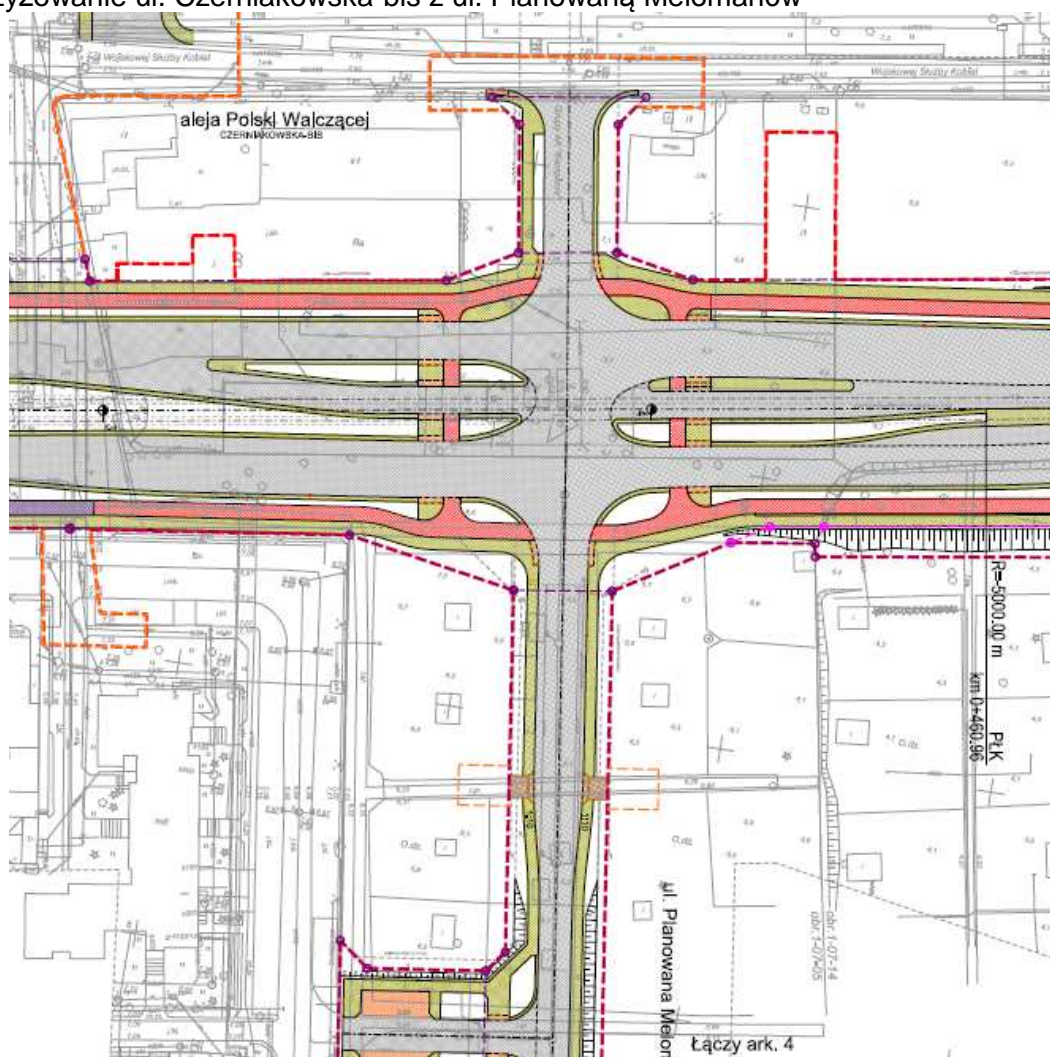
Rys. 2 Włączenie ul. Czerniakowskiej-bis w istniejącą ul. Czerniakowską.



Rys. 3 Połączenia ul. Czerniakowska-bis z ul. Zwierzyniecką i ul. Melomanów



Rys. 4 Skrzyżowanie ul. Czerniakowska-bis z ul. Planowaną Melomanów



Rys. 5 Przebieg ul. Planowana Melomanów

